

# 岡山県

## 吉備中央町観光素材集



岡山県・吉備中央町で自然を満喫！  
食べる！学ぶ！遊ぶ！体験する！



吉備中央町マスコットキャラクター  
フッポウソウ「へそっぴー」





# Introduction

## 岡山県・吉備中央町で自然を満喫!

### 食べる! 学ぶ! 遊ぶ! 体験する!



岡山県は、南に瀬戸内海、北に蒜山高原が広がり、豊かな自然に囲まれていて、年間を通して穏やかな気候に恵まれ、「晴れの国」と呼ばれています。

そんな岡山県の中央に位置しているのが「吉備中央町」。豊かな自然と日本の伝統的な田園風景が残る町では、古くから農業が盛んで、水稻を中心に高原野菜、果物などが盛んです。

吉備中央町では、**美味しい食べ物**が豊富であり、豊かな自然を体験できる施設が盛りだくさん。また、**教育旅行にふさわしい「学生の自主性・感受性を高める学びの場」**が充実しています。

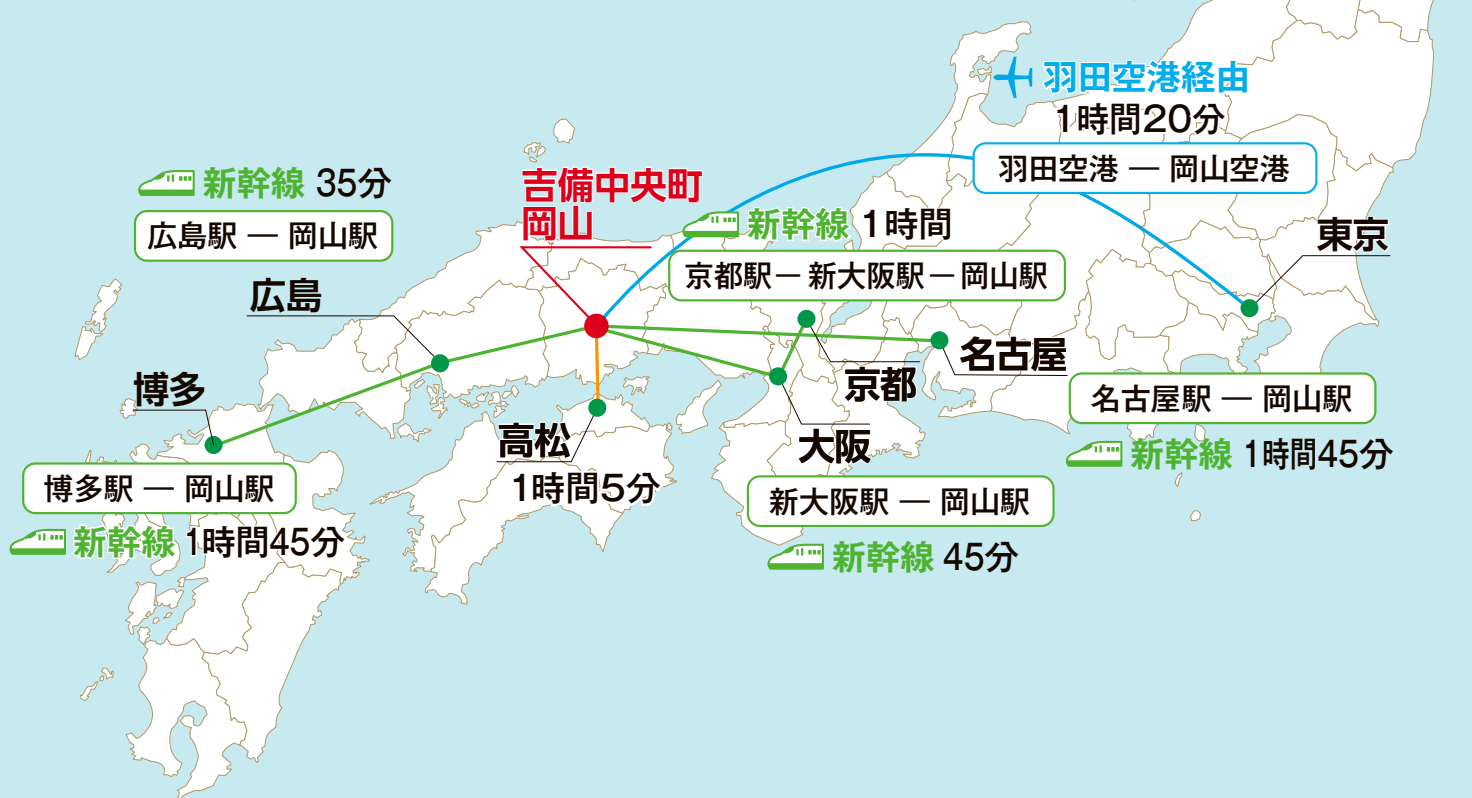
岡山県・吉備中央町の魅力をご紹介します、皆さまの旅のプランニングにお役立てできればと願っています。

## INDEX

- ◇ 吉備中央町へのアクセス・交通ガイド . . . . . P 2
- ◇ エリアマップ . . . . . P 3
- ◇ モデルプラン . . . . . P 4
  - 宿泊プラン . . . . . P 4
  - 日帰りプラン . . . . . P 10
- ◇ 観光施設紹介 . . . . . P 12
- ◇ 体験・学習ガイド . . . . . P 14
  - 農業体験 . . . . . P 14
  - 食品加工・工芸体験 . . . . . P 17
  - 自然体験 . . . . . P 18
  - 教育文化 . . . . . P 19
- ◇ 宿泊施設・食事施設一覧 . . . . . P 20
- ◇ その他施設 . . . . . P 22

# Access Guide

## 岡山吉備中央町への アクセス・交通ガイド



飛行機	
羽田空港から	岡山桃太郎空港まで
那覇空港から	岡山桃太郎空港まで
新千歳空港から	岡山桃太郎空港まで
台北(桃園)から	岡山桃太郎空港まで
	吉備中央町まで 車で約30分

新幹線	
東京駅から	岡山駅まで
名古屋駅から	岡山駅まで
新大阪駅から	岡山駅まで
京都駅から	岡山駅まで
広島駅から	岡山駅まで
博多駅から	岡山駅まで
	吉備中央町まで 車・バスで約1時間

高速道路	
吹田ICから	賀陽ICまで
神戸西ICから	賀陽ICまで
広島ICから	賀陽ICまで
米子ICから	賀陽ICまで
高松中央ICから	賀陽ICまで
高知ICから	賀陽ICまで
松山ICから	賀陽ICまで
徳島ICから	賀陽ICまで

# Area Guide

## 吉備中央町 ミニマップ



### イベントカレンダー

1月	2月	3月	4月	5月	6月	7月	8月	9月	10月	11月	12月	
			下旬 吉備高原 「さんさん祭り」			中旬 レインボーフェスティバル	下旬 第4日曜日 川合神社の夏祭りだし 吉備高原都市「鬼伝祭」		10月1日~下旬 吉川八幡宮当番祭 わつしよい和んさか 吉備高原フェスタ (大祭は第4日曜日) ※県下三大祭	第3日曜日 加茂大祭 ※県下三大祭	11月中旬 じねんじょ祭り	
		たけのご掘り体験			夏野菜収穫体験	ブルーベリー摘み体験	稲刈り体験			宇甘	紅葉狩り	
			田植え体験			トウモロコシ狩り体験		ピオーネ収穫体験 いちじく収穫体験			白菜収穫体験	自然薯収穫体験

## 高校生BUSINESSスクール きびっちゅdeまなびっちゅ

コンセプト	BUSINESSスクール／BUSINESSを学ぶ高校生／吉備中央町は学びのまち				
セールスポイント	ロンドンビジネススクールが長野県で実施した内容をモデルに、吉備中央町でも農家民宿を通して「本物の日本」を体験。 農家の「食」と「農村生活」からBUSINESSスキルを学び、岡山乗馬倶楽部・ジビエ加工施設でSDGsを学ぶ。				
ターゲット	教育旅行、高校生	実施時期	通年	旅行日数	1泊2日
定員	45名	商品価格	16,000円 (1人当たり目安)	所要時間	—
利用する施設	農家民宿、岡山乗馬倶楽部、空の獵師小屋、道の駅かよう、古那志屋、飛躍の郷ひだまり、公民館				
料金に含まれるもの	宿泊料、昼食2回・夕朝食1回づくり体験、乗馬体験料、施設使用料				

1 日 目	道の駅かよう	古那志屋	飛躍の郷ひだまり	農家民宿
	ピザ・朝ごはん 用食材の購入 11:30～12:00	ピザづくり体験 12:30～14:00	入村式・アイスブレイク 14:10～15:00	田舎料理づくり体験 食卓を囲んで深イイ話 16:00～
2 日 目	農家民宿	公民館	岡山乗馬倶楽部	空の獵師小屋
	散策・朝食づくり体験 記念撮影 7:00～08:30	離村式・記念 撮影 9:00～9:30	馬お世話・ SDGs体験 10:00～11:30	ジビエBBQ・SDGs体験 2日間の学びシェア 12:00～14:30



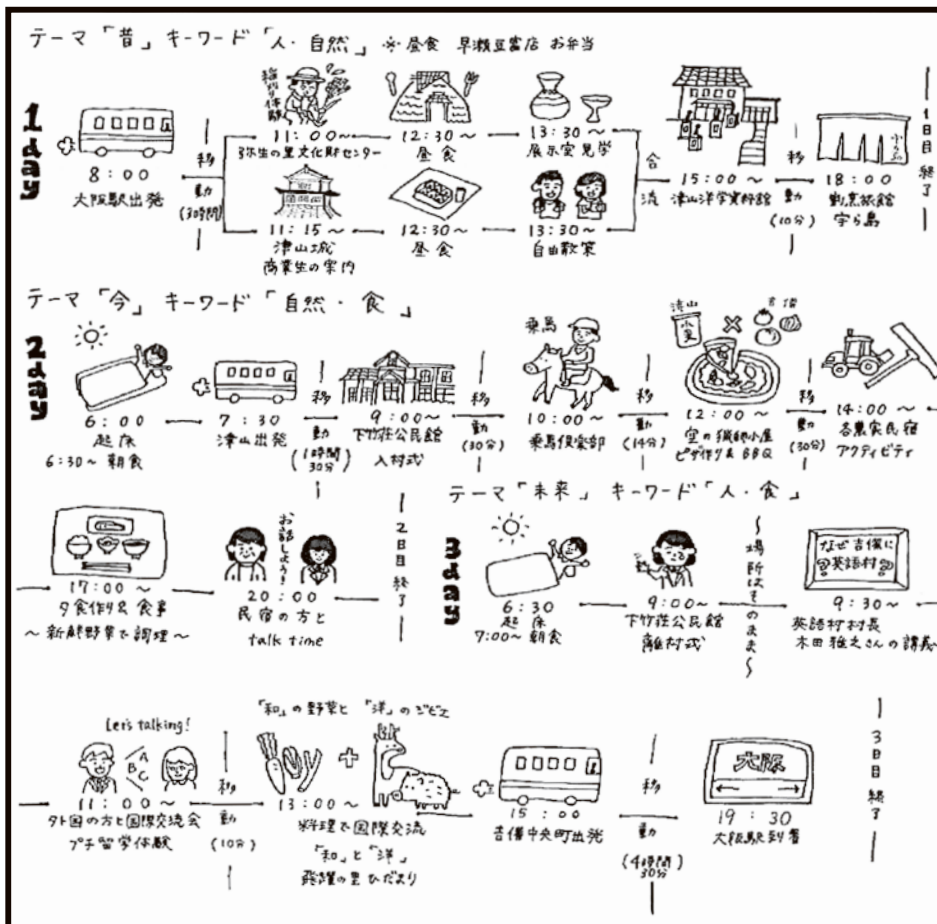
【企画考案】  
岡山県立倉敷商業高等学校



# 宿泊プラン

## 田舎こそ最先端！～ From now to the future ～

コンセプト	田舎にある美しい自然・おいしい食・温かい人との交流を通じて、田舎でこそ体験できる最先端のつながりを学ぶ。				
セールスポイント	古の生活体験や歴史を学習し、今の食と自然の中で生活に関する知恵を学び、最後はこれからの将来・社会を自ら主体的に考えて行動できるよう成長を促すプログラム。				
ターゲット	教育旅行、高校生	実施時期	通年	旅行日数	2泊3日
定員	45名	商品価格	27,500円 (1人当たり目安)	所要時間	—
利用する施設	農家民宿、岡山乗馬倶楽部、空の獵師小屋、岡山英語村ナノビレッジ、飛躍の郷ひだまり、公民館、弥生の里文化財センター、津山城、津山洋学資料館、割烹旅館宇ら島				
料金に含まれるもの	宿泊料、昼食2回・夕朝食2回、乗馬体験料、国内留学体験料、施設使用料				



お母さんお父さんお兄さんお姉さんお友達に聞いてもらおう？

田舎は美しい「自然・おいしい食・温かい人」で溢れています。

田舎で最先端のつながりを学び、世界、そして未来へ感謝のたぎぎ

お母さんのお手でお子さんに聞いてもらおう！

Let's Go to Kibi !! And Study English !!



【企画考案】岡山県立津山商業高等学校





# 宿泊プラン


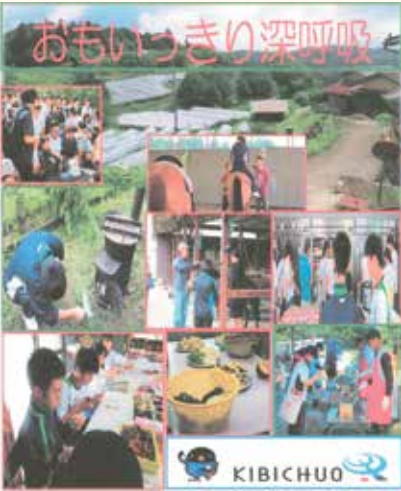

## 思いっきり深呼吸 夏 in 吉備中央町

コンセプト	本来の自分を取り戻す(自分回帰の旅)				
セールスポイント	農泊や里山暮らし・自然体験アクティビティを通して、「自分らしく生きるため」「静かに自分を見つめ直す」機会となる旅を目指す。吉備中央町でしかできない体験(ジビエ料理)を知ること、山の恵に感謝し、命の大切さを学ぶ。 SNSでの情報発信や10年後の自分に宛てた「はがき」など、高校生ならではの楽しみ方を盛り込んでいる。				
ターゲット	教育旅行、高校生	実施時期	7月～8月	旅行日数	1泊2日
定員	45名	商品価格	12,500円 (1人当たり目安)	所要時間	—
利用する施設	農家民宿、岡山乗馬倶楽部、空の獵師小屋、上田牧場、古那志屋、飛躍の郷ひだまり、公民館、備中国分寺五重塔				
料金に含まれるもの	宿泊料、夕朝食づくり体験1回、農業体験料、乗馬体験料、施設使用料				

**1日目**

<p>古代吉備王国</p> <p>備中国分寺五重塔見学 11:00～13:00</p> 	<p>公民館</p> <p>入村式・カモンカード (住民票)発行 14:00～14:30</p> 	<p>農家民宿</p> <p>採れたて野菜・田舎料理づくり 星空観察・花火 15:00～</p>
---	---	--

**2日目**

<p>農家民宿</p> <p>採れたて野菜の 朝食づくり体験 7:00～8:30</p> 	<p><b>班別行動</b></p> <p>「岡山乗馬倶楽部」 「竹トンボ・トラクター試乗」 「ジャムづくり・キーホルダー作り」 「トウモロコシ・ブルーベリー収穫」 9:30～11:00</p>	
<p>空の獵師小屋</p> <p>昼食ジビエカレー 11:30～12:30</p> 	<p>飛躍の郷ひだまり</p> <p>◎10年後の自分宛て「はがき」作成 ◎お土産抽選会・SNS情報発信会 12:45～14:30</p>	<p>KIBICHUO</p>



【企画考案】岡山県立倉敷翠松高等学校





# 宿泊プラン

## 岡山で「青春(アオハル)」しませんか!?

コンセプト	海と山の魅力いいとこ取り				
セールスポイント	吉備中央町で山の魅力を体験し、瀬戸内市で海の魅力を満喫する岡山のいいところを網羅した贅沢プラン。 空の猟師小屋で山の恵みや命の尊さを、イカダづくりで絆づくりとチームワークを学ぶ。				
ターゲット	教育旅行、高校生	実施時期	7月～8月	旅行日数	2泊3日
定員	45名	商品価格	28,000円 (1人当たり目安)	所要時間	—
利用する施設	農家民宿、空の猟師小屋、きびの森植物園、上田牧場、公民館、カリヨンハウス、牛窓オリーブ園、前島フェリー				
料金に含まれるもの	宿泊料、夕朝食づくり体験1回・昼食づくり体験2回、農業体験料、施設使用料				



1  
日  
目

### きびの森植物園

見学、持参弁当(昼食)  
11:30～13:30



### 公民館

入村式・アイスブレイク  
14:00～14:30



### 農家民宿

採れたて野菜・田舎料理づくり  
星空観察・花火  
15:00～

2  
日  
目

### 農家民宿

採れたて野菜の  
朝食づくり体験  
7:00～08:30



### 公民館

離村式・記念  
撮影  
9:00～9:30



### 上田牧場

生で食べられる  
トウモロコシ収穫体験  
10:00～10:45



### 空の猟師小屋

昼食ジビエカレー  
鳥獣保護士のお仕事体験  
11:20～13:00

### 牛窓オリーブ



施設見学  
14:30～15:00



### カリヨンハウス

オリエンテーション  
16:00～16:30



### 前島フェリー

夕景クルージング  
船内弁当(夕食)  
18:00～19:30



### カリヨンハウス

宿 泊  
20:00～

3  
日  
目

### カリヨンハウス

起床・朝食  
7:30～8:30

### カリヨンハウス

イカダづくり・イカダ乗り  
9:00～11:30

### カリヨンハウス

海鮮BBQ(昼食)  
12:00～13:00



# 宿泊プラン

## 学生が創る地域プロジェクト・キャリア教育プログラム

コンセプト	学生提案型地域活性化／アクティブ・ラーニング				
セールスポイント	大学の講義や座学で得ることが難しい学びを吉備中央町をフィールドとし、実践的な学習を行える。フィールドワーク実施までに、出前講座など行政のサポートもある。				
ターゲット	高校生・大学生	実施時期	通年	旅行日数	1泊2日
定員	45名	商品価格	16,000円～21,000円(1人あたり目安)		
授業テーマ	地方創生・地域活性化、歴史・伝統文化の継承、子育て環境の整備、食・グルメ開発				
料金に含まれるもの	宿泊料、夕食づくり体験1回、入浴料(タオル込)、施設使用料				
観光開発スキーム	ガイダンス	授業で取り扱う概要・趣旨説明			学校・町
	吉備中央町の紹介	吉備中央町の概要・観光素材、地方創生の取組を紹介			町
	ツアープランニング	学生によるツアー企画作成			町
	フィールド・ワーク	ツアー企画の現地調査・ブラッシュアップ			学校・町
	プレゼンテーション	現地でプレゼンテーション			学校・町



日程	行程	備考
1日目	<p>集合出発(高速バス移動)      見学・昼食・散策      見学・入浴</p> <p>京都駅 &gt;&gt;&gt; 岡山駅 &gt;&gt;&gt; 津高バス停 &gt;&gt;&gt; 岡山乗馬倶楽部 &gt;&gt;&gt; 小森温泉</p> <p>バス 9:15 発      新幹線 11:10 発      新幹線 12:14 着      新幹線 12:27 着      13:30 - 14:30      15:00 - 16:00</p> <p>夕食・宿泊      天体観測</p> <p>農家民宿 &gt;&gt;&gt; アストロコテージガリレオ</p> <p>16:30 着      19:30 - 20:30</p>	<p>宿泊先</p> <p>学生</p> <p>農家民宿</p> <p>引率</p> <p>吉備高原 リゾートホテル</p> 
	<p>雲海見学      朝食      見学      昼食      解散</p> <p>長丸 &gt;&gt;&gt; ミルキーウェイ &gt;&gt;&gt; 西谷邸・小倉邸 &gt;&gt;&gt; 農家民宿ピザづくり &gt;&gt;&gt; 津高バス停</p> <p>6:30 - 7:30      8:00 着      9:00 - 9:45      10:30 - 12:30      新幹線 14:25 発</p> <p>岡山駅 &gt;&gt;&gt; 京都駅</p> <p>バス -      新幹線 17:37 着      新幹線 14:53 発      新幹線 15:54 着</p>	



# 宿泊プラン

## 吉備中央町まるごとテーマパークTOUR

コンセプト	泊・食・浴・遊の分離				
セールスポイント	吉備中央町全体を一つのテーマパークに見立てて、周遊型の旅行を楽しむツアー。このプラン一つで町の魅力を余すことなく体験できる。				
ターゲット	親子、シニア	実施時期	通年 (一部土日のみ)	旅行日数	1泊2日
定員	20名	商品価格	18,600円 (1人当たり目安)	所要時間	—
利用する施設	アラビータ・マンマ、きびの森植物園、岡山乗馬倶楽部、湯の瀬温泉旅館、井原かなやま、アストロコテージガリレオ、農家民宿きびっゅ、道の駅かよう、空の獵師小屋、NAP VILLAGE、吉田牧場				
料金に含まれるもの	宿泊料、食事(夕・朝・昼各1回)、入浴料(タオル別)、体験料、施設使用料				

### 1日目

<b>季節の農業体験</b> ピオーネやブルーベリー、 トウモロコシ等の収穫体験 11:00 ~ 11:45	<b>アラビータ・マンマ</b> パスタ・ピザ 昼食 12:15 ~ 13:15	<b>きびの森植物園</b> ガーデンセラピー・見学 苔玉づくり体験 13:30 ~ 14:30	<b>岡山乗馬倶楽部</b> 馬ふれあい体験 カフェ休憩・周辺散策 14:30 ~ 15:15
<b>湯の瀬温泉旅館</b> 美肌効果抜群の 温泉入浴 15:40 ~ 16:40	<b>井原かなやま</b> 郷土料理サワラ茶漬け 懐石料理 17:00 ~ 18:30	<b>アストロコテージガリレオ</b> 天体観測 19:00 ~ 20:00	<b>農家民宿</b> 宿泊・交流体験 20:45 ~

### 2日目

<b>農家民宿</b> 朝食・交流体験 ~ 10:00	<b>道の駅かよう</b> 昼食BBQ用野菜 買い出し 10:30 ~ 11:00	<b>空の獵師小屋</b> ジビエBBQ体験 11:45 ~ 13:00	<b>NAP VILLAGE</b> お買い物・見学散策 13:30 ~ 14:00
<b>吉田牧場</b> 有名チーズお買い物 ※要事前予約 14:15 ~ 14:30	  		



## ホテル観賞&癒しの湯

コンセプト	ヒーリング吉備中央／郷土料理グルメ				
セールスポイント	実はホテル観賞の穴場スポットがある吉備中央町。ひっそりとした田園風景に浮かぶホテルの光は幻想的。効能の高い趣ある温泉も楽しめる。				
ターゲット	シニア	実施時期	5月末～6月	旅行日数	0泊1日
定員	45名	商品価格	2,600円	所要時間	360分
料金に含まれるもの	夕食、入浴料(タオル込)、施設利用料				

<div style="border: 1px solid black; padding: 5px; width: fit-content; margin: 0 auto;">きびの森植物園</div> <p>施設見学 ※オプションで体験可 15:00～16:30</p> 	▶▶▶	<div style="border: 1px solid black; padding: 5px; width: fit-content; margin: 0 auto;">小森温泉</div> <p>施入浴・施設見学 周辺散策 17:00～18:00</p> 	▶▶▶	<div style="border: 1px solid black; padding: 5px; width: fit-content; margin: 0 auto;">井原かなやま</div> <p>郷土料理「サワラ茶漬け」セット ※アルコール等追加飲み物別料金 18:15～19:15</p> 	▶▶▶	<div style="border: 1px solid black; padding: 5px; width: fit-content; margin: 0 auto;">ホテル観賞</div> <p>穴場スポットで 観賞・散策 19:30～20:30</p> 
---	-----	--	-----	--	-----	---

## 生で食べられるトウモロコシ狩り&ブルーベリー収穫体験

コンセプト	夏休みに親子で楽しめるツアー				
セールスポイント	フルーツのように甘く、その場で食べることができるトウモロコシ(スイートコーン)の収穫体験と、ブルーベリー摘み取りし放題が魅力。昼食にBBQも楽しめます。				
ターゲット	親子、シニア向け	実施時期	7月～8月	旅行日数	0泊1日
定員	45名	商品価格	4,000円	所要時間	120分
料金に含まれるもの	農業体験料、昼食				

<div style="border: 1px solid black; padding: 5px; width: fit-content; margin: 0 auto;">ブルーベリーランドKIBI</div> <p>ブルーベリー摘み取り 10:00～10:40</p> 	▶▶▶	<div style="border: 1px solid black; padding: 5px; width: fit-content; margin: 0 auto;">道の駅かよう</div> <p>休憩 11:00～11:20</p> 	▶▶▶	<div style="border: 1px solid black; padding: 5px; width: fit-content; margin: 0 auto;">上田牧場</div> <p>トウモロコシ収穫体験・BBQ 11:30～13:30</p> 	▶▶▶	<div style="border: 1px solid black; padding: 5px; width: fit-content; margin: 0 auto;">鳴滝森林公園</div> <p>川遊び 14:00～15:00</p> 
---	-----	--	-----	--	-----	---



# フルーツ王国おかやま ワイン&ジビエ

コンセプト	ぶどう(ワイン)の産地を訪ねる／ワインのお供にジビエはいかが？				
セールスポイント	フルーツ王国おかやまの中でも、ぶどうの名産地吉備中央で育った美味しいぶどうと、町産ピオーネを使ったワイン工場の見学・試飲ができるツアー。さらに、ワインと相性の良いジビエBBQが昼食に登場。オプションでシャインマスカット食べ放題も追加可能。				
ターゲット	親子、シニア	実施時期	9月中旬～ 10月上旬	旅行日数	0泊1日
定員	45名	商品価格	5,000円	所要時間	360分
料金に含まれるもの	昼食づくり、体験料(食べ放題3,500円/人 除く)				

### 「Kibi foodsワイナリー」

工場見学・試飲  
10:00～10:45

### 「道の駅かものがわ円城」

休憩  
11:15～11:40

### 「空の獵師小屋」

ジビエBBQ体験  
昼食  
12:00～13:30

### 「古那志屋」

ぶどう収穫体験  
※オプションで食べ放題可  
13:45～14:30



©岡山県観光連盟

吉備中央の偉人

## 秋の紅葉と重森三玲 所縁の地を訪ねるツアー

コンセプト	庭園美と永遠のモダン				
セールスポイント	庭園史・作庭家として有名な重森三玲(吉備中央町出身)の足跡を辿るツアー。美しい紅葉と景観も楽しめます。				
ターゲット	シニア、インバウンド	実施時期	11月	旅行日数	0泊1日
定員	45名	商品価格	1,500円	所要時間	120分
料金に含まれるもの	昼食				

### 「天籟庵」

重森三玲記念館施設見学  
10:00～10:45

### 「西谷邸・小倉邸」

庭園見学・散策  
11:00～12:00

### 「吉備高原レストラン GOTTOH」

昼食  
12:30～13:30

### 「宇甘溪自然公園」

もみじ狩り・散策  
14:00～14:30



農家民宿「きびっちゅ」



農家の暮らしに飛び込み、数日のプチ移住体験ができます。

そこに住む人たちにとってはありきたりな日常が、初めて訪れる人にとってはかけがえのない経験になることがあります。

吉備中央町に来て、あたたかい町の人たちとのふれあい、清々しい空気と自然を感じてみてください。



体験内容としては家主と一緒に食事作りや農業体験ができます。

この土地でしか味わうことができない体験、食事、宿泊を提供してくれます。

きびっちゅはこちら▶



DATA

- 吉備中央町農家民宿推進協議会 ●住所/加賀郡吉備中央町内 ●営業期間/通年
- 利用時間/要相談 ●料金/大人 9,000円、中高生 7,500円、小学生 6,500円
- 小学生未満 3,500円 ●宿泊可能人数/50名

馬のお世話体験



大自然の中をトレッキングできる西日本最大級の乗馬倶楽部です。通常の乗馬体験の他に、馬とのふれあいを通じて癒しを感じてもらおう「ホースセラピー」にも取り組んでいます。

また、「サンクスホース・プラットフォーム」というサラブレッドなど競走馬へのセカンドキャリア提供に尽力している。このプロジェクトを通じて、命の尊さ・持続可能な社会の実現について学ぶ「SDGs 体験プログラム」は、県外の学校・大学に数多く利用してもらっています。

**[SDGs 体験プログラム内容]**

クラブハウス内で講義/施設見学/  
リトレーニング(再調教・お世話)体験

岡山乗馬倶楽部はこちら▶



DATA

- 岡山乗馬倶楽部 ●住所/加賀郡吉備中央町上田西 2393-11 ●☎/ 0867-34-9911
- 休業日/月曜日、火曜日(火曜日が祝日の場合は翌日の水曜日) ●利用時間/9:00~18:00
- 所要時間/90分 ●SDGs 体験料金/2,000円 ●対応人数/50名

## アストロコテージガリレオ



標高約370メートル、360度見渡せる大パノラマの丘の上に建つ天体観測室の付いた町営の自然体験宿泊施設です。1995年度の国の調査で星空がきれいに見える地点として、旧加茂川町が全国5位になったことが追い風となり、施設が整備されました。望遠鏡の操作は指導員を派遣してくれるので安心です。

自炊設備も完備していて、自分たちで食材を持ち込んで、輝く星空のもとでバーベキューもできます。夕焼けから日没まで、また、季節によっては早朝の雲海も素晴らしく見応えがあります。

ご家族、親しいグループで満天の星空を楽しめます。

アストロコテージ  
ガリレオはこちら▶



### DATA

- 吉備中央町協働推進課 ●住所/加賀郡吉備中央町下加茂 1506-150 ●休館日/年末年始
- 利用時間/ 15:00 ~翌 10:00 ●料金/ 6,290円~ ●宿泊可能人数/ 5名

## 猟師小屋とバーベキュー体験



猪肉、鹿肉、アナグマ肉といったジビエ肉のバーベキューが体験できます。

吉備中央町の猪肉は、「日本猪祭り。全国利き猪グランプリ」でグランプリを受賞したこともある、新鮮で臭みの少ない美味しいお肉です。

また、500円から猪皮を使った小物作り等のワークショップも体験できます。



### DATA

- 加茂川有害獣利用促進協議会 ●住所/加賀郡吉備中央町上田西 1853-3
- ☎ 090-3636-3818 ●営業期間/要相談 ●利用時間/要相談 ●料金/ 3,500円~
- 利用可能人数/ 40名



## たけのこ掘体験

山の中に入り、鍬でたけのこを掘り起こす体験です。  
その場で食べることもできます。

### DATA

- 住所／加賀郡吉備中央町宮地2422（農家民宿やまと）
- 実施期間／4月 ●利用時間／9:00～17:00 ●所要時間／120分
- 料金／1,200円 ●対応人数／10名



## 田植え体験

昔ながらの方法で、田植え体験を行い、泥まみれになりながら  
食の有難みを学びます。

### DATA

- 住所／加賀郡吉備中央町宮地2422（農家民宿やまと）
- 実施期間／5月 ●利用時間／9:00～17:00 ●所要時間／120分
- 料金／1,200円 ●対応人数／200名



## 牛の飼育体験

牛の飼育体験(主に餌やり)を通じて、命の大切さを学びます。

### DATA

- 住所／加賀郡吉備中央町吉川50（河内畜産）
- 実施期間／通年 ●利用時間／9:00～17:00
- 所要時間／60分 ●料金／1,200円 ●対応人数／50名



## 夏野菜収穫体験

トマト・なす・ピーマンなどの収穫体験です。  
別途、収穫した野菜で食事づくり体験も可能です。

### DATA

- 住所／加賀郡吉備中央町内 ●実施期間／6月～8月
- 利用時間／9:00～17:00 ●所要時間／60分
- 料金／1,200円 ●対応人数／50名



## トウモロコシ狩り体験

果物のように甘く、生で食べられるトウモロコシ「味来」を焔でもぎ取り、  
そのまま食べられます。（お一人様2本まで）

### DATA

- 住所／加賀郡吉備中央町岨谷110（上田牧場）加賀郡吉備中央町吉川881（宮木牧場）
- 実施期間／7月～8月 ●利用時間／9:00～17:00
- 所要時間／60分 ●料金／1,000円 ●対応人数／100名





## イチジク収穫体験

吉備中央町で唯一のイチジク農園で収穫体験。お土産として、お一人様4個までお持ち帰りできます。

### DATA

- 住所／加賀郡吉備中央町下土井169（山本建設）
- 実施期間／9月 ●利用時間／9:00～17:00 ●所要時間／60分
- 料金／800円 ●対応人数／50名



## ピオーネ収穫体験

特産品ピオーネの収穫体験。箱詰め作業体験も追加で可能です。  
(お土産：お一人様1房)

### DATA

- 住所／加賀郡吉備中央町田土1053（吉備高原ファーム）
- 実施期間／9月 ●利用時間／9:00～17:00
- 所要時間／60分 ●料金／1,200円 ●対応人数／50名



©岡山県観光連盟

## ぶどう食べ放題

シャインマスカット・ピオーネ・安芸クイーン等ぶどうの詰め合わせ大皿盛りの食べ放題です。(お土産：お一人様1房)

### DATA

- 住所／加賀郡吉備中央町上田西513-5（古那志屋）
- 実施期間／9月 ●利用時間／13:00～17:00
- 所要時間／90分 ●料金／3,500円 ●対応人数／50名



## 安納芋収穫体験

さつま芋よりも甘い安納芋の収穫体験。落ち葉を集めて、焼き芋にして食べることもできます。

### DATA

- 住所／加賀郡吉備中央町上田西513-5（古那志屋）
- 実施期間／10月～11月 ●利用時間／9:00～17:00
- 所要時間／120分 ●料金／1,200円 ●対応人数／100名



## 自然薯収穫体験

自然薯(山芋の一種)を手で掘り起します。別途、自然薯を使ったスイーツづくり体験などもできます。

### DATA

- 住所／加賀郡吉備中央町上田西513-5（古那志屋）
- 実施期間／11月 ●利用時間／9:00～17:00
- 所要時間／120分 ●料金／1,200円 ●対応人数／50名

# 農業体験



## 円城白菜収穫体験

普通の白菜より1.5倍大きく甘い円城白菜の収穫体験。  
その場で食べることも可能です。(お土産：お一人様1玉)

DATA

- 住所／加賀郡吉備中央町上田西内 ●実施期間／11月～12月
- 利用時間／9:00～17:00 ●所要時間／60分
- 料金／500円～ ●対応人数／50名



## 大型トラクター試乗体験

高級車と同等価格の大型農業用機械トラクターの試乗体験ができます。

DATA

- 住所／加賀郡吉備中央町宮地2422（農家民宿やまと）
- 実施期間／通年 ●利用時間／9:00～17:00 ●所要時間／90分
- 料金／1,200円 ●対応人数／20名



## 稲刈り体験

鎌を使って、特産品コシヒカリを刈取り、稲をくくります。  
コンバイン（農業機械）で刈り取りした米の運搬補助ができます。

DATA

- 住所／加賀郡吉備中央町宮地2422（農家民宿やまと）
- 実施期間／9月 ●利用時間／9:00～17:00
- 所要時間／120分 ●料金／1,200円 ●対応人数／200名



## ブルーベリー食べ放題

吉備中央町は、岡山県下のブルーベリー生産量を誇ります。  
甘くて美味しいブルーベリーが園内で食べ放題です。

DATA

- 住所／加賀郡吉備中央町内 ●実施期間／6月下旬～8月
- 利用時間／下記参照 ●所要時間／90分
- 料金／各園までお問合せください ●対応人数／50名

## ブルーベリー摘み施設一覧

施設一覧	住所	電話番号	営業時間
Blue Berry（はるな園）	加賀郡吉備中央町上竹3123	090-4899-3485	9:00～17:00
ブルーベリーランド吉備	加賀郡吉備中央町上竹2065-2周辺	0866-55-6008（道の駅かよう）	9:00～11:00
くずはら農園	加賀郡吉備中央町上田西950	090-1012-2542	8:00～18:00
西田農園	加賀郡吉備中央町上田西1196	090-1186-6424	夜明け～ <b>15:00</b>
小林農園（古那志屋）	加賀郡吉備中央町上田西513-5	0867-34-0326	9:00～16:00
ブルーベリーファームふじわら	加賀郡吉備中央町上加茂84-10	0867-34-1000	8:00～18:00



# 加工・工芸品体験



## 猪皮細工づくり

猟師が捕獲した猪の皮を使った小物(ストラップなど)づくり体験ができます。名刺入れ・財布などは別途相談。

DATA

- 住所/加賀郡吉備中央町上田西1853-3 (加茂川有害獣利用促進協議会)
- 実施期間/通年 ●利用時間/9:00~17:00 ●所要時間/60分
- 料金/1,000円~ ●対応人数/20名



## ブルーベリージャムづくり

特産品ブルーベリーを使ったジャム作り体験ができます。ひとくち食べるとお口の中で爽やかさが広がります。

DATA

- 住所/加賀郡吉備中央町北1974 (道の駅かよう)
- 実施期間/通年 ●利用時間/9:00~17:00
- 所要時間/120分 ●料金/1,200円 ●対応人数/50名



## かまどdeごはん

釜戸を使った昔ながらの製法でご飯を炊く体験ができます。別途、おにぎりや炊き込みごはん作りも可能です。

DATA

- 住所/加賀郡吉備中央町内 ●実施期間/通年
- 利用時間/9:00~17:00 ●所要時間/60分
- 料金/1,500円 ●対応人数/20名



## ピザ窯体験

ランチとしての利用で人気で、吉備中央町産の野菜を使った自分だけのオリジナルピザが作れます。薪を割る体験もできます。

※大人数の場合は、場所を分けます。

DATA

- 住所/加賀郡吉備中央町内 ●実施期間/通年
- 利用時間/9:00~17:00 ●所要時間/120分
- 料金/1,500円 ●対応人数/20名



## 餅つき体験

杵で作る本格的な餅つき体験ができ、ついた餅をその場ですぐに食べられます。

DATA

- 住所/加賀郡吉備中央町内 ●実施期間/通年
- 利用時間/9:00~17:00 ●所要時間/120分
- 料金/1,500円 ●対応人数/50名



## Kibi foods ワイナリー

賀陽インターから車で5分のところにある令和2年6月にオープンしたワイナリー。試飲も可能です。

DATA

- 住所/加賀郡吉備中央町吉川3340-285 (kibi foods 株式会社)
- ☎/090-8271-9978 ●利用時間/要相談 ●所要時間/要相談
- 料金/要相談 ●対応人数/要相談

# 自然体験



## 雲海

標高300mの高台にある小さな集落「長丸」、町の最高峰標高697mの「大平山」から素晴らしい雲海を見ることができます。

### DATA

- 住所／加賀郡吉備中央町高谷（長丸）、加賀郡吉備中央町豊野（大平山）
- 実施期間／11月～2月 ●利用時間／6：30～7：30
- 所要時間／60分 ●料金／無料 ●対応人数／50名



## 宇甘溪紅葉狩り

宇甘溪自然公園で紅葉狩り。シンボルの「赤橋」や自然探勝歩道の散策も可能です。

### DATA

- 住所／加賀郡吉備中央下加茂1760 ●実施期間／11月
- 利用時間／9：00～17：00 ●所要時間／60分
- 料金／無料 ●対応人数／100名



## サイクリング

電動アシスト付クロスバイクに乗って、町内の観光地巡りを楽しめます。※別途ガイドを付けることも可能です。

### DATA

- 住所／加賀郡吉備中央町北1974（道の駅かよう）、加賀郡吉備中央町上田西2325-1（道の駅かもがわ円城）、加賀郡吉備中央町吉川4860-6（きびプラザ）
- 実施期間／通年 ●利用時間／9：00～17：00 ●所要時間／180分
- 料金／3時間1,000円／1日1,500円 ●対応人数／20名



## ブッポウソウ観察

希少野生動物。毎年ゴールデンウィークになると、色鮮やかな青い羽根のブッポウソウを町内で見ることができます。

### DATA

- 住所／加賀郡吉備中央町内 ●実施期間／5月～8月
- 利用時間／午前中 ●所要時間／60分
- 料金／無料 ●対応人数／100名



## そうめん流し

割った竹を使って、分岐させたり・急傾斜にするなど、オリジナルの流しそうめん用スライダーの作成から始めます。教育旅行の体験におすすめで、特に台湾からの訪日教育旅行のニーズが高いです。

### DATA

- 住所／加賀郡吉備中央町内 ●実施期間／通年
- 利用時間／9：00～17：00 ●所要時間／120分
- 料金／1,500円 ●対応人数／50名



## きびの森植物園

自然豊かな山々に囲まれた標高約400mにある森の植物園。園内には、バラをはじめ貴重な山野草、健康に関わるハーブ類などを春から秋までの期間中に観察することができます。

### DATA

- 住所／加賀郡吉備中央町下加茂1506-109（きびの森植物園）
- 定休日／水曜日（冬季休園） ●利用時間／9：00～16：00
- 料金／大人500円、中高生300円、小人200円

# 文化学習



## 天籟庵の見学と当番祭の学習

吉備中央町出身の偉人・重森三玲（庭園史・作庭家）の記念館で学習と、天籟庵の見学。また、隣接する吉川八幡宮の見学と岡山県下三大祭の当番祭(10月)の学習も可能です。

DATA

- 住所/加賀郡吉備中央町吉川3932 ●実施期間/通年
- 利用時間/要相談 ●所要時間/60分 ●料金/個別相談
- 対応人数/50名



## 西谷邸・小倉邸の見学

小倉邸は「きょくとうてい曲鳥庭」と名付けられた小倉邸の庭と、「きょくらくてい旭楽庭」と名付けられた西谷邸の庭の見学。両庭とも重森三玲の作品になります。

DATA

- 住所/加賀郡吉備中央町黒山680-1 (小倉邸)、加賀郡吉備中央町黒山509 (西谷邸) ●実施期間/通年 ●利用時間/要相談
- 所要時間/60分 ●料金/無料 ●対応人数/15名



## ゆかた着付け

ゆかたを着て、隣接する吉川八幡宮へ散歩や茶道ができます。教育旅行の体験におすすめで、特に台湾からの訪日教育旅行のニーズが高いです。

DATA

- 住所/加賀郡吉備中央町内 ●実施期間/通年
- 利用時間/要相談 ●所要時間/90分 ●料金/2,000円
- 対応人数/50名



## 加茂大祭の学習

お祭り会館にて、岡山県下三大祭りの「加茂大祭」を学習・施設見学。隣接する加茂大祭の開催場所でもある総社宮のお参りと見学も可能です。

DATA

- 住所/加賀郡吉備中央町下加茂1567 ●実施期間/通年
- 利用時間/10:00~17:00 ●所要時間/90分
- 料金/無料 ●対応人数/50名

## お問い合わせ先

### 吉備中央町観光協会(宿泊・体験に関する連絡先)

事務局	住所	電話番号	メール
(一社)吉備中央町観光協会	加賀郡吉備中央町吉川4860-6 (きびプラザ1F)	TEL 0866-56-7100 FAX 0866-56-7133	info@kibichuo-kanko.jp

## 宿泊施設・温泉 一覧

### ホテル・旅館・温泉

施設名	住所	電話番号
吉備高原リゾートホテル	加賀郡吉備中央町吉川4860-6 きびプラザ3F	0866-56-7170
小森温泉	加賀郡吉備中央町小森245	0867-34-0015
鷺の巣温泉 湯本屋	加賀郡吉備中央町竹荘492-2	0866-54-1355
湯の瀬温泉 藤井旅館	加賀郡吉備中央町豊岡下1538-1	0867-35-0539
飛躍の郷 ひだまり	加賀郡吉備中央町上田西1381-3	0867-34-0086
国立吉備青少年自然の家	加賀郡吉備中央町吉川4393-82	0866-56-7231

### その他簡易宿所・キャンプ場

施設名	住所	電話番号
鳴滝森林公園キャンプ場	加賀郡吉備中央町竹部165-2	0867-34-1877
チロリン村キャンプランド	加賀郡吉備中央町神瀬1612-1	0867-34-0027
小森キャンプ村	加賀郡吉備中央町小森	080-2937-9606
国立吉備青少年自然の家	加賀郡吉備中央町吉川4393-82	0866-56-7231
小森オートキャンプ場	加賀郡吉備中央町小森1881	0867-34-1612
湯の瀬温泉郷キャンプ場	加賀郡吉備中央町豊岡下1534	0867-35-0539
矢萩の森キャンプ場	加賀郡吉備中央町上竹3845	090-3170-3465

### 農家民宿

農家民宿の詳しい情報は下記WEBサイトにてご覧いただけます。

 一度は行ってみたい!  
プチ移住体験

<http://kibichu.net/index.html>



## 食事処・スーパー 一覧

食 事 処		
店舗名	住 所	電話番号
お食事処 桂	加賀郡吉備中央町吉川4470	0866-56-8018
和風レストランかよう	加賀郡吉備中央町北1974（道の駅かよう）	0866-55-6008
焼肉ふる里	加賀郡吉備中央町西1503	0866-55-5928
吉備高原レストラン GOTTOH	加賀郡吉備中央町吉川4860-6 きびプラザ2F	0866-56-7170
郷土料理まきば	加賀郡吉備中央町吉川4860-6 きびプラザ2F	0866-56-8326
新町食堂・丸屋	加賀郡吉備中央町竹荘777-6	0866-54-1641
アラビアータ・マンマ	加賀郡吉備中央町下加茂1074-4	0867-34-9033
お好み焼きササキ	加賀郡吉備中央町下加茂1124-9	0867-34-1148
茶房 かたやま邸	加賀郡吉備中央町下加茂15	0867-34-0747
井原かなやま	加賀郡吉備中央町井原925-3	0867-35-0379
ふくねこ屋	加賀郡吉備中央町豊野2810	080-5757-2850
Ivory（花カフェ）	加賀郡吉備中央町上田西1331	0867-34-9500
coffee & cafe ベルネーゼ	加賀郡吉備中央町上野2440-52	0866-56-7187
スパイスカフェまからも	加賀郡吉備中央町西2796	080-2887-5186
オーガニカコーヒー	加賀郡吉備中央町竹荘3067	070-4095-5297
Gs.Terapi	加賀郡吉備中央町吉川7570-199	0866-56-8280
間（あわい）	加賀郡吉備中央町和田1527	—
komori no tsukinoshita	加賀郡吉備中央町小森1755	050-5576-7858
UMA CAFE	加賀郡吉備中央町上田西2393-11	0867-34-9911

お買い物・スーパー		
店舗名	住 所	電話番号
道の駅かもがわ円城	加賀郡吉備中央町上田西2325-1	0867-34-1717
道の駅かよう	加賀郡吉備中央町北1974	0866-55-6008
キョーエイ加茂川店	加賀郡吉備中央町下加茂19-1	0867-34-1122
キョーエイ賀陽店	加賀郡吉備中央町上竹711	0866-54-1600
（有）フクニシ	加賀郡吉備中央町下加茂13-2	0867-34-1006
ローソン吉備中央町店	加賀郡吉備中央町下加茂104-1	0867-37-0073
ローソン吉備中央町上竹店	加賀郡吉備中央町上竹1224-1	0866-54-1825
ローソンポプラ吉備高原都市パーティズ店	加賀郡吉備中央町吉川4860-6	0866-56-8333
ローソンS高原マーケット店	加賀郡吉備中央町北1974	0866-55-6008
JAおかやま晴れの国かよう青空市	加賀郡吉備中央町吉川4469-8	0866-56-8078
コメリハード&グリーン賀陽店	加賀郡吉備中央町上竹742-2	0866-54-9355
コメリハード&グリーン加茂川店	加賀郡吉備中央町上加茂103	0867-34-9277
ミルクキーウェイ	加賀郡吉備中央町円城1178-1	0867-34-0773
小林豊稔堂	加賀郡吉備中央町竹荘494-1	0866-54-1014

## その他施設

病 院	住 所	電話番号
吉備高原医療リハビリテーションセンター	加賀郡吉備中央町吉川7511	0866-56-7141
吉備高原ルミエール病院	加賀郡吉備中央町宮地3336-15	0866-55-5331
賀陽クリニック	加賀郡吉備中央町湯山1003-1	0866-54-1519
塚本内科医院	加賀郡吉備中央町円城855	0867-34-0037
ももたろう吉備高原クリニック	加賀郡吉備中央町吉川7531	0866-56-6311
木戸医院	加賀郡吉備中央町上竹584-3	0866-54-1221

歯 科 医 院	住 所	電話番号
石井歯科医院	加賀郡吉備中央町尾原622	0867-35-0503
大森歯科医院	加賀郡吉備中央町豊野85	0866-54-1100
くろせ歯科医院	加賀郡吉備中央町湯山1069-8	0866-54-0110
ひろおか歯科医院	加賀郡吉備中央町下加茂1051-14	0867-34-1441

警 察 署	住 所	電話番号
岡山北警察署	岡山市北区御津草生2090	0867-24-0110
津賀駐在所	加賀郡吉備中央町下加茂41-2	0867-34-1042
円城駐在所	加賀郡吉備中央町円城211-5	0867-34-0032
長田駐在所	加賀郡吉備中央町井原6-5	0867-35-0045
吉備高原駐在所	加賀郡吉備中央町竹部2169-6	0866-56-6366
豊野駐在所	加賀郡吉備中央町竹荘1639-3	0866-54-1110
湯山駐在所	加賀郡吉備中央町湯山897-2	0866-54-1524
西駐在所	加賀郡吉備中央町西285	0866-55-5802

消 防 署	住 所	電話番号
岡山市西消防署 吉備中央出張所	加賀郡吉備中央町竹部2164-61	0867-34-0119

バス会社(観光バス・旅行業務)	住 所	電話番号
かよう観光	加賀郡吉備中央町吉川4469-88	0866-56-7201
カヨー中央観光	加賀郡吉備中央町上竹5742-1	0866-54-1184

官 公 庁	住 所	電話番号
岡山県備前保健所 衛生課	岡山市中区古京町1-1-17	086-272-3947
吉備中央町役場総務課(防災担当)	加賀郡吉備中央町豊野1-2	0866-54-1313



吉備中央町では、心の病による休職者を招いた検証モニターツアーを行いました。従来の復職に向けたリハビリ(高層ビル内でのルーティン・ワーク等)に比べ、田舎が潜在的に持っている豊かな自然や温かい住民等のホスピタリティを活かしたプログラムになります。

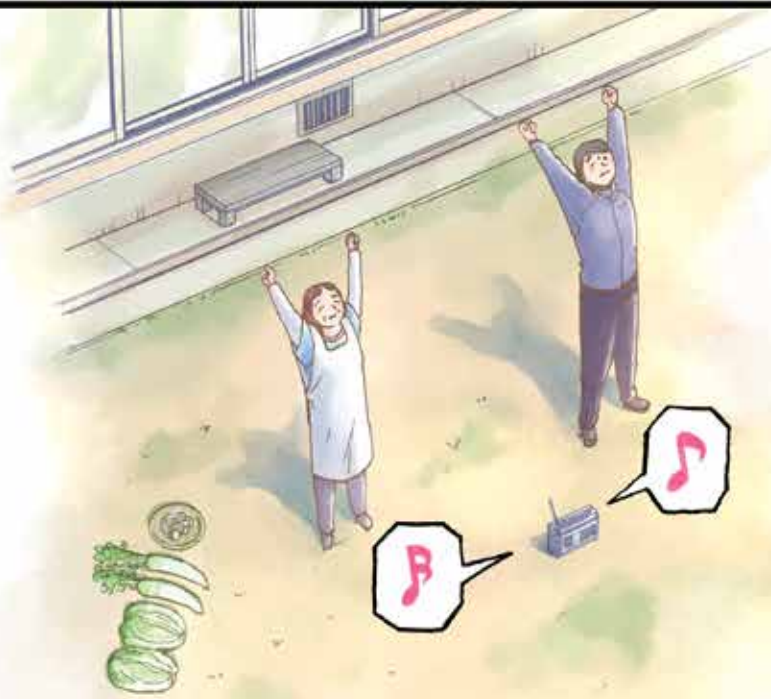
この漫画は実際にプログラムを受けられた一例になります。(平成31年度農山漁村振興交付金(地域活性化対策)事業により作成)





私が家族と離れ  
吉備中央町に  
来て一週間

みっちゃんはこの農家民宿のおかみさんだ



リワークにも  
行ってみたけど  
もうひとつ自分に  
自信がもてない

自宅で療養をし



東京で  
仕事を  
していたが

メンタルで  
休職



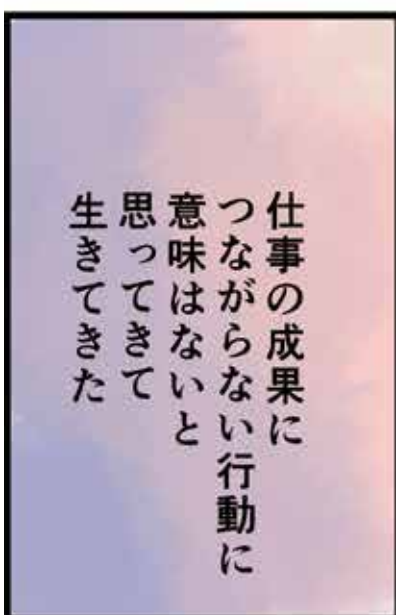
二週間やって  
みることに

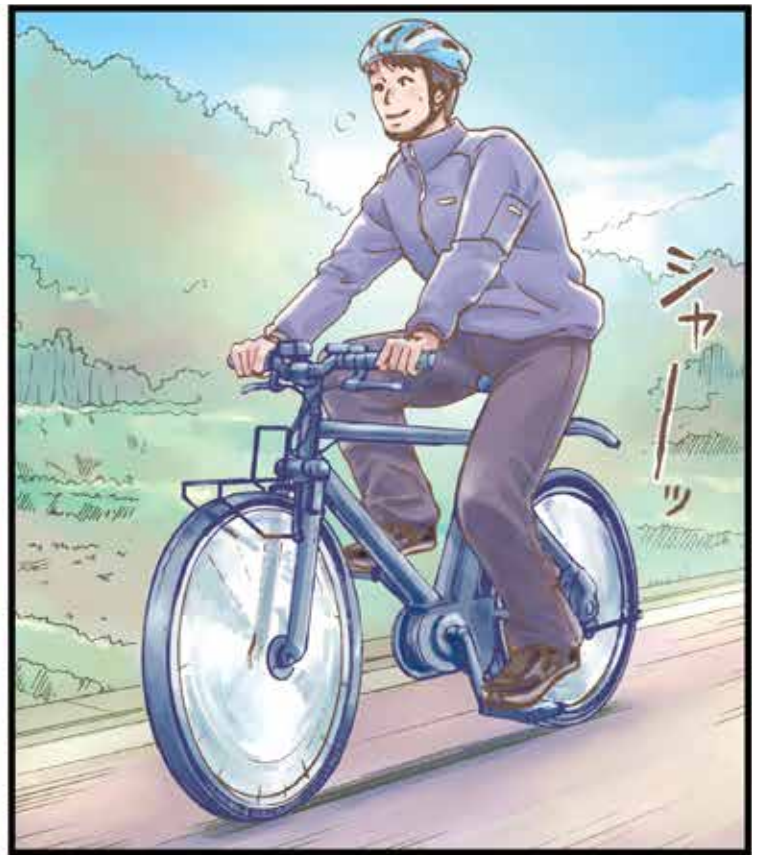
そこで  
少しコンセプトの  
異なる  
心理ワークを

An illustration of a calendar titled "Inspire PGM(2week)". The calendar is a grid with columns for days of the week and rows for dates. Some dates have small icons or text next to them, indicating specific events or activities. The calendar is slightly tilted and has a soft shadow.

地域住民と職域の労働者の交流を  
図る事業を行うことで双方にプラスの  
健康効果を生み出すことの事業を  
理論モデルにもとづき実証したもの

同じように  
仕事をしていたら  
また同じように  
なっちゃうんじゃないかという  
不安が拭えない







夕方まで  
17時  
農作業

朝10時から  
昼食を  
はさみ



最初は  
上手くいかな  
かったけど:

ちゃんとし  
きれいに  
収穫しなきゃ



野菜は  
「買うもの」としか  
考えて  
いなかったが

農家にとっては  
「商品」だ



ほどよい  
緊張感が  
終わった頃には  
ほどよい  
疲労感になる

仕事してた時は  
成果を上げるため  
自分を追い込む  
ことしか  
考えてなかったな

同僚は  
みんな敵に  
みえてた

家族も  
おざなりに  
して！









来たばかりの頃だね



プログラムには家族と会える日がある

ボランティアでお世話になってる乗馬クラブに遊びに来た

言われてさー ちょっと「ムッ」ってしたんだけどー そういえば「いってきます」も言っただけでなかったこと思い出した



余裕なさそうだった…



そうかも…

ボランティアもプログラムの一つなんだけど…

「お先にいただきました」でしよって  
お風呂上がったら  
宿泊先のみっちゃんに怒られた事があったんだ



あー  
それウチの親もよく言ってた

ご老人も  
いる  
障害を  
持った方も  
いる

みんな  
ペースは  
違うのが  
当たり前  
なんだよ  
なあって…

自然と手伝いが  
出来るように  
なって



多くの人に接すること  
少し臆病になって  
いたんだけど

この町の  
「ご近所力」というか  
受け入れて  
もらえた事で  
自信が持ててきた  
感じなんだ



この町に来て  
良かったなあって





岡山県  
吉備中央町観光素材集

お問い合わせ先

**(一社)吉備中央町観光協会**

岡山県加賀郡吉備中央町吉川4860-6  
(きびプラザ 1F)

TEL0866-56-7100

FAX0866-56-7133

info@kibichuo-kanko.jp



最新の観光情報はこちらから

吉備中央町観光WEB



<https://kibichuo-kanko.jp/>

吉備中央町観光協会  
Instagram



@Kibichuo\_kankoyoukai