

県下一の生産量を誇るブルーベリー

970年以上続く八柱による寄宮祭

天体観測ができるコテージ

四季を通じての自然とのふれあい

吉備高原都市のシンボル

「森の宝石」ブドウ

撮影：黒澤 邦彦

重森三玲作 最もデザイン性が強い庭

必勝鳴滝 キヤンパル

10歳前後の男児が神人となる秋の大祭

kibichuo

岡山県の真ん中のまち。

吉備中央町

観光MAP

吉備中央町は岡山県のと真ん中。岡山駅からは車で1時間。空港からも近いので羽田空港を離陸して約2時間後には到着できる交通至便な場所にあります。この一帯は吉備高原と呼ばれる標高200～500mの高原地帯にあり、その豊かな自然がもたらす四季折々の風景、美味しい食べ物、癒しの名湯や多くの文化財などの魅力がいっぱいです。

近年は、非常に固い岩盤でなっていることから、災害の少ない地域としても注目されています。



お問合せ

(一社) 吉備中央町観光協会

〒716-1241

岡山県加賀郡吉備中央町吉川14860-6(きびプラザ内)

Tel.0866-56-7100 Fax.0866-56-7133

公式HP

https://kibichuo-kankou.jp/

Instagram

@kibichuo_kankouyukai

●掲載情報は2025年3月1日時点のものです。//2025年9月発行

吉備高原の自然の恵み

詳細はこちら！

1月	2月	3月	4月	5月	6月	7月	8月	9月	10月	11月	12月
円城白菜										円城白菜	
						とうもろこし			コシヒカリ (新米)		
			イチゴ						イチジク		自然薯
					ブルーベリー				ピオーネ		
									マンタケ		シビエ肉
シビエ肉 (特選期間)											

ブルーベリー (6月～8月)

「青い宝石」とも呼ばれ、食べると口いっぱいに甘酸っぱさが広がります。岡山県イチの生産量を誇り、ブルーベリー・摘みやジャム作り体験ができます。

とうもろこし (7月～8月)

吉備中央町のとうもろこしは糖度が高く、フルーティのように甘いのが特長。品種もさまざま揃い、収穫したものは茹ですぐに生のままでも食べられます。

ピオーネ (9月～10月)

吉備高原が生み出す昼夜の大きな寒暖差が、甘くて着色のよいブドウを育てています。ピオーネは粒大で特徴的な香りのする、万人に好まれる品種です。

コシヒカリ (新米) (9月中旬～12月)

高原特有の気候によって、米は豊にしっかりと成長し夜はぐっすり眠ることができ、おいしく育ちます。ふるさと納税でも大人気の返礼品となっています。

円城白菜 (11月～2月)

円城台地の赤土で育った白菜は、スジがなく柔らかいのが特長。朝晩の寒暖差が増すと甘みが強くなるので、霜が降りてから採れるものが美味しいと言われています。

自然薯 (11月中旬～12月)

日本原産の野生種で山菜の王様と呼ばれ、古来から親しまれてきた自然薯。すりおろした時の強い粘りと風味がすばらしく、ヤマ芋の類では最高級品とされています。

お土産におすすめ！

ふるさと納税はこちら！

kibiワイン

ピオーネ・ベリー・Aや岡山では珍しいリースリング等の8種類のブドウを自社農園で栽培し、醸造しています。[画像提供: kibi VALLEY]

ブルーベリードリンク

吉備高原ブルーベリーを使用し安心安全にこだわった飲み切りサイズのドリンク。さわやかな爽やかなブルーベリーの味に仕上げました。[画像提供: ブルーベリーファクトリー]

ブルーベリージャム

吉備中央町の甘酸っぱいブルーベリーをたっぷり使って手作りした。果実感がたっぷりのジャム。無添加・無着色で安心して食べられます。[画像提供: 西田農園]

ジビエ肉

吉備中央町のイノシシ肉は、町内にある加工場で捕獲後速やかに丁寧に解体されるので、新鮮で臭みがなくおいしく評判です。[画像提供: 加茂川有畜産利用促進協議会]

ボン菓子

自家栽培の岡山県産コシヒカリから作るボン菓子は、日本の伝統的なグルテンフリーのお菓子。20種類以上のフレーバーが揃っています。[画像提供: EASY FARM]

米粉

吉備中央町のコシヒカリを100%使用したグルテンフリーの米粉商品です。[画像提供: シーワ]

農産物直売所

新鮮な朝どれ野菜や特産品がいっぱい！！

道の駅かもがわ円城

地域の新鮮な農作物や加工品を販売する直売所がある道の駅。秋から冬にかけては、特産の「円城白菜」が並びます。
●0867-34-1717 吉備中央町上田西2325-1

道の駅かよう

吉備高原の新鮮な野菜や、特産のブルーベリーを使用した商品が充実。数店内にはレストランやコンビニもあります。
●0866-55-6008 吉備中央町北1974

JA曙れの国岡山かよう青空市

新鮮な朝どれ野菜や特産品、生産者自ら加工した商品を、直売所だからこそ手頃な価格で取り揃えています。
●0866-56-8078 吉備中央町吉川14469

自然を満喫できるスポットがいっぱい！

詳細はこちら！

ブルーベリー摘み体験をしよう！

馬とふれあおう！

11 岡山乗馬倶楽部

大自然の中で乗馬が楽しめる、西日本最大級の乗馬クラブ。乗馬体験や「ホースセラピー」など、馬とふれあいたい心豊かな過ごし方があります。
●0867-34-9911 吉備中央町上田西2393-11

星空に親しもう！

12 アストロコテージガリレオ

360度見わたせる小高い丘の上に建つ、天体観測用の付いた町営の自然体験宿泊施設。輝く星空のもとでバーベキューもできます。
●0866-54-1301 吉備中央町下加茂1506-150

ここもcheck！

詳細はこちら！

6 ブルーベリーファクトリー

町内産100%の果実加工品の新ブランド工場。各種ドリンクやスイーツ類などを展開しています。工場見学は予約が必要です。
●0866-54-0558 吉備中央町上竹2075-1

7 kibi VALLEY

ブドウの栽培から醸造まで一貫して行う吉備中央町唯一のワイナリー。店内での試飲やワインを使ったジェラートの販売もこなしています。
●0867-34-1215 吉備中央町吉川13340-285

キャンプ場でアウトドアを体験！

詳細はこちら！

13 チロリン村 キャンプグランド

広大な敷地にはオートキャンプ場、キャビン、バンガロー、トレーラーハウスのほか、ブルーバードローン練習場もあります。
●0867-34-0027 吉備中央町神楽1612-1

14 湯の瀬温泉 キャンプ場

春には桜が咲き、初夏の頃にはホタルが舞います。緑と川のせせらぎに包まれて、心身ともにリフレッシュして過ごせます。
●0867-35-0539 吉備中央町豊岡下1538-1

15 小森オート キャンプ場

小森温泉の近くにあるオートキャンプ場。豊岡川のせせらぎを聴ながら、のんびり過ごせます。初夏にはホタル狩りも楽しめます。
●0867-34-1612 吉備中央町小森1881

16 鳴滝森林公園 キャンプ場

名勝「鳴滝」に隣接した落葉樹の森に囲まれたオートキャンプ場。春は桜、夏は新緑の中で川遊び、秋は紅葉と四季折々に楽しめます。
●0867-34-1877(管理課) 吉備中央町165-2

17 矢萩の森 キャンプ場

「自然を感じ、体験すること」がモットーの、マニアなキャンパーでも大満足のキャンプ場。もちろん初心者も安心。
●090-3170-3465 吉備中央町上竹3845

サイクリングしよう！ 電動アシスト付クロスバイクで楽々！

吉備高原 リゾートホテル

●0866-56-7170 吉備中央町吉川14860-6

吉備中央町は、自然環境・道路状況ともにいいことから、サイクリングにもってこいの場所です。『吉備高原リゾートホテル』では、電動アシスト付クロスバイクをレンタルできます(有料)。起伏のある道も電動アシストがあれば楽々！ 四季折々の景色を楽しみ、高原の風を感じながら自転車走らせてみてください。

温泉&宿泊はこちら！

詳細はこちら！

歴史や鬼伝説が語り継がれる名湯で疲れを癒す。

1 小森温泉

古くは備前藩主・池田輝政が開発したという由緒ある温泉。とろみのある湯としっとりな肌触りが人気です。
●0867-34-0015 吉備中央町小森245

2 鷲の巣温泉 湯本屋旅館

昭和9年創業の老舗温泉旅館。温泉は「美人の湯」と呼ばれ、海上からの羽はしっかりとめらめらと評判です。
●0866-54-1355 吉備中央町北492-2

3 湯の瀬温泉

無色透明のアルカリ性の単純温泉。源泉かけ流し湯で、豊岡川の川床から温泉が湧き出す湯場として古くから親しまれています。
●0867-35-0539 吉備中央町豊岡下1538-1

4 吉備高原リゾートホテル

岡山県の中央に位置する吉備高原都市。遠くは山と、緑豊かな自然に囲まれた環境でゆったりとお過ごしください。
●0866-56-7170 吉備中央町吉川14860-6

農家民宿で田舎暮らしを体験！

農家民泊(農泊)は、農村や山村などに宿し、田植えや収穫のやり方を地元の人に教わったり、古民家でローカルフードを食べながら交流したり…。心も体もリフレッシュできる、今注目の新しい旅行のスタイルです。吉備中央町にはそんな農泊が楽しめる農家民泊がたくさんあり、さまざまな体験を用意しています。農家民宿の女将と一緒に料理をしたり、工芸品づくりをしたり、記憶に残る体験ができます。

お問い合わせ 吉備中央町農家民宿推進協議会
●0866-54-1301

詳細はこちら

グルメスポットでひと息

詳細はこちら！

1 cafe 池ノ上

昔ながらの温りある店内と庭園を楽しみながらランチやスイーツを。
●080-8523-2626

2 cafe ブランド

食を通じて、自然と、地域と、つながる場所へ。
●090-3376-6969

3 coffee & cake ヘルネーゼ

2005年創業のアンティークカフェ。カマルパルチズが果たしたオムライスが人気。
●0866-56-7187

4 Flower and cafe IVORY (アイボリー)

たくさんの植物でデザインされた隠れた家カフェ。
●0867-34-9500

5 アラハアター・マンマ

地元の味にこだわった、薪窯で焼くナポリピッツァ専門店。
●0867-34-9033

6 あわい

心地よい雰囲気、セルフサービス。古民家喫茶。
●070-4726-8461

7 井原かなやま

自家栽培の野菜を使用した古民家喫茶。
●0867-35-0379

8 ウカフエ

岡山県産のクラフトビールで楽しむランチタイム。
●0867-34-1612 吉備中央町小森1881

9 絵本カフェ 測量船

居心地のよい空間で絵本とランチやスイーツを楽しんで。
●0866-56-7880

10 お好み焼き 咲くら

アットホームな店内でソースの癖に食感がそっくりな広島焼き。
●070-4485-5708

11 お食事処 桂

「かよう青空市」に隣接。瀬戸内の新鮮な魚がおすすめ。
●0866-56-8018

12 オーガニカコーヒー

オーガニックで栽培された世界各地のコーヒー豆を、自家焙煎。
●070-4095-5297

13 吉備高原レストラン GOTTON

地元野菜をふんだんに使ったランチバイキングが人気。
●0866-56-7170 吉備中央町上竹3845

14 郷土料理 まきば

吉備中央町の郷土料理「くさぎ菜のかけめし」が食べられます。
●0866-56-8326

15 ギャラリーカフェ MIMOZA

パリを愛した洋画家大倉の絵を展示する予約制カフェ。
●090-8715-3643

16 茶房 かねやま邸

「百景屋敷」とも呼ばれる片断の雲霞を味わいながら食事できます。
●0867-34-0747

17 品野屋

おすすめの一品は地元食材を使った「おぼろぎ」が評判の円城餅。
●080-7154-3264

18 新町食堂 丸屋

鶏からベースの昔ながらの醤油ラーメンが人気。
●0866-54-1911

19 スパイスカフェ まかもも

自家栽培の野菜を使用した古民家スパイスカフェ。
●080-2887-5186

20 空の御師小屋

大自然の中でのジビエ(クマ・ベア・ウサギ)は10名以上の完全予約。
●090-3636-3818

21 中国飯店 北京

創業50年以上の老舗。昔ながらの町中華料理店。
●0866-54-0141

22 はれまに茶屋

「自然を感じ、体験すること」がモットーの、マニアなキャンパーでも大満足のキャンプ場。
●090-8824-5929

23 ふる里

焼肉を中心に、和食が多彩なメニューがそろった食事処。
●0866-55-5928

24 道の駅かもがわ円城 ふれあいの館

吉備中央町の伝統料理「くさぎ菜のかけめし」やうどん等を堪能できる。
●0867-34-1717

25 民家喫茶 童子

田舎の祖父の家のようなホッと安らぐ空間で定食を。
●0867-34-1905

26 和風レストラン かよう

「道の駅」から近い。メニュー豊富な和食レストラン。
●0866-55-9011

営業日・営業時間は各店舗にお問い合わせください。

くさぎ菜のかけめし

クサギの芽を使った郷土料理で、ハレの日にご馳走として食べられてきました。地域に根ざった食文化をPRする文化庁の「100年フード」に認定されています。

ジビエ料理

町内で獲れた野生のシカやイノシシなどの新鮮なジビエ肉を使った料理。ジビエは、脂肪が少なく引き締まった肉質と個性ある風味が特徴で、栄養価の高い注目食材です。

歴史と伝統を体感しよう！

吉備中央町に伝わる3つの祭り



加茂大祭 10月第3日曜日

970年を超える歴史を持つ全国でも珍しい寄宮祭という形式の祭りで、地域の複数の神社が集まり合同で行われます。神輿や太鼓の行列が集い、古式ゆかしい神事が繰り上げられます。

加茂三十八か村の総氏神



1 総社宮

加茂大祭の行われる境内には、その歴史を語るかのように樹齢約500～600年の巨木が佇んでいます。吉備中央町加茂市場1567

貴重な文化遺産を保存伝承する

2 お祭り会館

加茂大祭を中心とした、吉備中央町の加茂川地域の伝統的な祭りを展示・保存しています。0867-35-0039 吉備中央町加茂市場1565-1

古くからの地域信仰の中心



4 川合神社

古代に川合山の神に石の宝殿を造り創建（年代は不詳）され、江戸時代（正徳5年）に現在地に遷座しました。吉備中央町湯山3113

「岡山への」と

豊かな自然に触れる

吉備中央町には、澄んだ空気に包み込まれる空、陽光が降りそそぐ自然豊かな大地が広がっています。絶景の名所を多数有し、町の鳥として愛される希少な鳥「ブッポウソウ」の繁殖地としても知られるこの地で、自然を満喫しませんか。

1 ブッポウソウ

「森の宝石」とも言われる、鮮やかな青色の羽根の鳥。毎年5月上旬になると、吉備中央町に子育てにやってくる。町内にはいくつかの観察スポットがあり、道の駅等には観察用Liveカメラが設置されます。



撮影：黒瀬 裕司

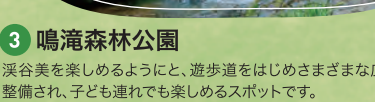
2 宇甘溪

吉備清流県立自然公園に指定。春は桜、夏は川遊び、秋は紅葉、冬は雪景色と、四季を通じて自然に触れられます。



雲海

天候がよく、朝と日中の寒暖差が大きい日の早朝、山の上から見渡すと、下界を覆った雲がまるで雲の海のように見えます。



3 鳴滝森林公園

渓谷美を楽しむようにと、遊歩道をはじめさまざまな広場を整備され、子ども連れでも楽しめるスポットです。

8社が集う「加茂大祭」、男児を中心とした1カ月にわたる祭り「当番祭」、歌舞伎などの一場面を題材にした「川合神社夏祭り」の3つの大きな祭りがあり、古くから神恩に感謝し、繁栄と豊穡を祈願してきました。これらはすべて県指定重要無形民俗文化財に指定されています。



吉川八幡宮当番祭 10月第4日曜日

10歳前後の男児（当番）を中心に1カ月にわたり繰り返されます。第4日曜日の大祭では当番が馬に乗り、行列を従えて神社に参拝した後、走り比べをして豊作を祈願します。

二千年近い歴史を有する地に創建された雄大な社殿



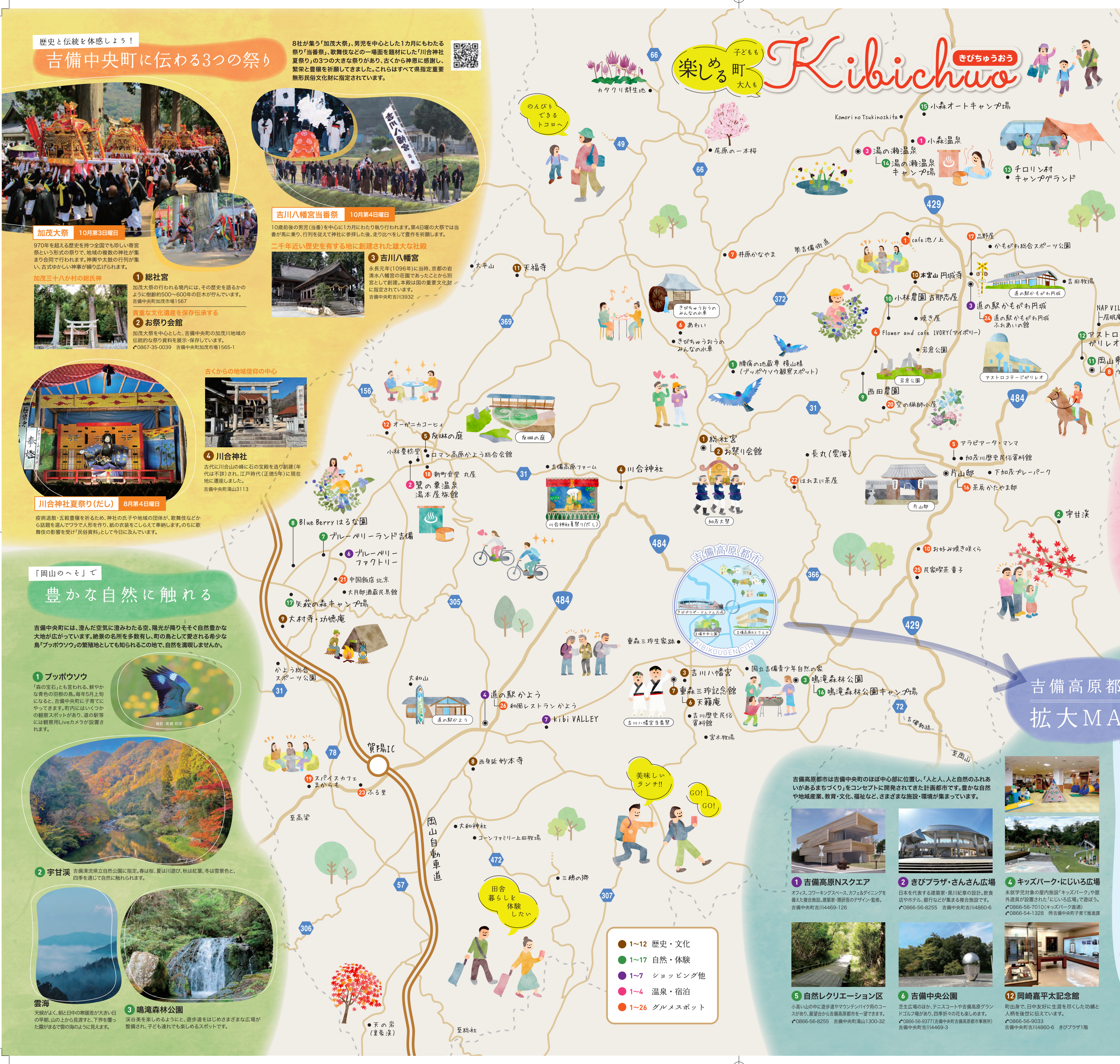
3 吉川八幡宮

永長元年（1096年）に当時、京都の岩清水八幡宮の荘園であったことから別宮として創建。本殿は国の重要文化財に指定されています。吉備中央町吉川3932

子どもも大人も楽しめる町

Kibichuo

きびちゅうおう



「永遠のモダン」を追求した

重森三玲の庭とゆかりの地を訪ねて

1896年（明治29年）に上房郡吉川村（現：吉備中央町吉川）で生まれた。昭和を代表する作家・庭園史研究家の重森三玲。いけばなや茶道のほか、日本美術学校で美術や美術史の研究を深めた後に庭園の道へ。全国のさまざまな時代の名庭や古庭園を調査し、「日本庭園史大系」を完成させるなど、日本庭園史に多大な足跡を残しました。

庭もデザイン性の強い庭



5 友琳の庭

昭和44年に京都友琳会館に作庭された庭園を重森町役場（現：吉備中央町重森町）中庭へ移築。池泉庭園式の庭園で、東の廻廊の窓を基本として、水と石をうまく活用し、伝統的な庭園の美しさを現代で表現しています。0866-56-1301 吉備中央町協働推進課 吉備中央町重森1-2

生家から移築、露地作庭後寄贈



6 天籟庵

三玲が病に臥すまででかきさき書いている「日記」37冊などが寄贈され、収蔵品が充実しています。0866-56-7020 寺川公民館 吉備中央町吉川3930-8

多数の著作や図録、書画などを展示



7 重森三玲記念館

三玲が病に臥すまででかきさき書いている「日記」37冊などが寄贈され、収蔵品が充実しています。0866-56-7020 寺川公民館 吉備中央町吉川3930-8

名刹巡礼

由緒ある寺へ

歴史あるお寺を巡って、地域の歴史・文化に触れてみてはいかがでしょうか。季節の移り変わりとともに表情を変える境内の美しさや建物の精巧さも魅力です。



8 西身延妙本寺

日蓮宗西国布教の拠点となった古刹。境内の善神堂は国の重要文化財に指定されています。吉備中央町北1501



10 本宮山円城寺

本堂の天井には植物や動物等が描かれた判じ物などの絵、境内には仏像があります。吉備中央町円城742



9 大村寺・功德庵

室町天皇の祈願所として、行基菩薩の草創とされています。重森三玲作の茶室「功德庵」があります。吉備中央町上3412



11 天福寺

奈良時代から修験道寺院として栄えました。熊野の高僧小角（えんのおのづむ）の開基とされています。吉備中央町重森3412

吉備高原都市拡大MAP

吉備高原都市は吉備中央町のほぼ中心部に位置し、「人と人、人と自然のふれあいがあるまちづくり」をコンセプトに開発されてきた計画都市です。豊かな自然や地域産業、教育・文化、福祉など、さまざまな施設・環境が集まっています。



1 吉備高原Nスクエア

オフィス、コワーキングスペース、カフェ＆ダイニングを備えた複合施設。建築家・隈研吾のデザイン・監修。吉備中央町吉川44459-126



2 きびプラザ・さんさん広場

日本を代表する建築家・黒川紀章の設計。飲食店やホテル、銀行などが集まる複合施設です。0866-56-8255 吉備中央町吉川4860-6



4 キッズパーク・にじいろ広場

未就学児対象の屋内施設「キッズパーク」や屋外遊具が設置された「にじいろ広場」で遊ぼう。0866-56-7010（キッズパーク直通）0866-54-1328 吉備中央町子育て推進課

5 自然レクリエーション区

小高い山の中に遊歩道やワゴンバイク用のコースがあり、展望台から吉備高原都市を一望できます。0866-56-8255 吉備中央町湯山1300-32

6 吉備中央公園

芝生広場のほか、テニスコートや吉備高原グランドライフ場があり、四季折々の花を楽しめます。0866-56-9377（吉備中央町吉備高原都市事務所）0866-56-9033 吉備中央町吉川4460-6 きびプラザ1階

12 岡崎嘉平太記念館

町出身で、日中友好に生涯を尽くした功績と人柄を後世に伝えるために建てられました。0866-56-9033 吉備中央町吉川4460-6 きびプラザ1階

